

Газовый контроль

MX32

1 или два независимых канала

Простота монтажа

Широкие возможности
программирования

Возможность настенного
монтажа

Соответствие действующим
Европейским стандартам



INDUSTRIAL SCIENTIFIC

OLDHAM



Вместе мы сделаем Вашу работу безопасной

Компания ISC OLDHAM разработала контроллер MX32 – контрольно-сигнализирующий блок, который предназначен для защиты Вашего оборудования и персонала в зоне рабочей зоны, которая может содержать взрывоопасные и токсичные газы.

Контроллер MX32 может быть оснащен одним или двумя независимыми каналами, настроен в соответствии с Вашими потребностями. MX имеет исключительные программируемые возможности со всеми детекторами производства ISC OLDHAM.

MX32 выгодно отличается невысокой стоимостью, простотой монтажа и чрезвычайным удобством в эксплуатации

Рабочие возможности два в одном

Контрольно-сигнализирующий блок MX32 для обнаружения взрывоопасных и токсичных газов, фактически, является двоякой одноканальной системой. Он имеет один измерительный канал с возможностью расширения. Высокая функциональность контроллера MX32 помогут надежно защитить Ваш персонал, Ваше предприятие.

Улучшенная безопасность

Контроллер MX32 имеет два независимых настраиваемых порога срабатывания сигнализации.

Отменная надежность

Применение полупроводниковой и микроконтроллерной технологии обеспечивают высокую надежность качество обработки измеренного сигнала, пользовательского интерфейса, срабатывания аварийного сигнала. Встроенная защита против электромагнитного влияния.

Соответствие европейским стандартам

Контроллер MX32 соответствует требованиям Европейских стандартов 50054, 50081, 50082 и директивам по низковольтному оборудованию





Улучшенная эргономика

Удобная для пользователя лицевая панель контроллера

- индикаторный светодиод «Включено»
- «бузер» (гудок)
- ручное или автоматическое распознавание
- 3 кнопки управления

Возможность подключения датчиков различных типов

- выход «Мост Вистона»
- 4-20 мА (2-х или 3-х проводные)
- противопожарные датчики
- детекторы пламени



Простота монтажа

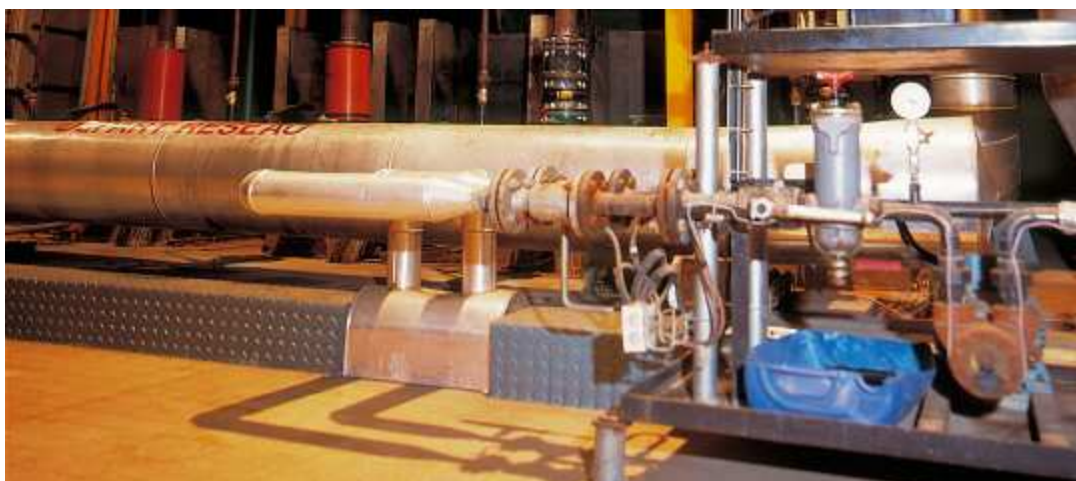
- Малогабаритный корпус с возможностью настенного монтажа
- защищенная лицевая панель
- корпус выполнен из поликарбоната (степень защиты IP66)
-

Простота эксплуатации

- жидкокристаллический экран
- простота программирования с помощью клавиатуры
- напряжение питания: 230 В или 115 В (вторичное питание 24 В постоянного тока)

Надежная безопасность

- светодиодная аварийная сигнализация (на каждый порог срабатывания)
- желтые светодиоды сигнализации ошибки (на каждый канал)



ТЕХНИЧЕСКИЕ ХАРАКТЕРИСТИКИ

Производитель	ISC OLDHAM
Назначение	Контроль загазованности и обнаружение пламени
Контроль	непрерывный
Особенности	1 или 2 независимых канала
Дисплей	Жидкокристаллический отображение данных постоянное или перемежающееся
Аварийная сигнализация	2 независимых порога срабатывания на канал Возможность программирования Автоматическое или ручное распознавание
Визуальная сигнализация	2 красных светодиода для двух порогов срабатывания на канал 1 желтый светодиод сигнализации неисправности на канал
Звуковая	Встроенный «бузер» 2 реле сигнализации по газу на канал 1 общее реле сигнализации ошибки
Реле	Релейные контакты: НО или НЗ (программируются перемычками) Разрывная способность: 2А / 230 В (ac) / 30 В (dc)
Источник питания	115 В или 230 В Резервный источник питания 24 В dc 30 Вт IP66

Датчики, подключаемые к каналу контроллера	
Мост «Вистона»	1 датчик: макс расстояние 300 м (3x1,5 мм ²) 2 датчика: с использованием соединительной коробки
Выход 4-20 мА	Один 3-хпроводный датчик (32 Ом в петле) До 5 двухпроводных датчика с выходом 4-20 мА
Противопожарные датчики	От 1 до 5 датчиков: кабель 2x0,65 мм ²
Датчики пламени	Один 3-хпроводный датчик: кабель 3x1,5 мм ² (4,8 Ом макс. в петле)
Дополнительные данные	
Вес	1,750 кг
Распознавание	Ручное или автоматическое
Рабочая температура	От -20 °С до +55 °С
Относительная влажность	От 5% до 95%

